



**cobaty**  
BERGAMO

# NEWS

**"Se tutti avanziamo insieme, il successo arriverà da solo."  
- Henry Ford**



Cantiere collaborativo a Cologno Monzese proposto da Alessandro Zerbini - Alba srl

<p><b>01</b> La nostra conviviale</p> <p>pag. 01</p>	<p><b>02</b> Workshop di comunicazione</p> <p>pag. 05</p>	<p><b>03</b> La Bacheca Cobaty</p> <p>pag. 06</p>	<p><b>04</b> Cantieri Collaborativi fra associati Cobaty</p> <p>pag. 08</p>	<p><b>05</b> Scia, Cambi d'Uso e Salva Casa</p> <p>pag. 12</p>
<p><b>06</b> La casa passiva</p> <p>pag. 13</p>	<p><b>07</b> Novità su catasto e planimetrie</p> <p>pag. 15</p>	<p><b>08</b> Eso scheletri Gruberg nei luoghi di lavoro</p> <p>pag. 17</p>	<p><b>09</b> Case study: Schneider Electric</p> <p>pag. 18</p>	<p><b>10</b> Nuove connessioni, dove?</p> <p>pag. 19</p>

# INDICE

<b>01</b>	<b>LA NOSTRA CONVIVIALE</b>	<b>pag. 01</b>
<b>02</b>	<b>WORKSHOP DI COMUNICAZIONE CON PAOLO MANOCCHI</b>	<b>pag. 05</b>
<b>03</b>	<b>LA BACHECA COBATY: UN'OPPORTUNITÀ PER LA COLLABORAZIONE NEI CANTIERI</b>	<b>pag. 06</b>
<b>04</b>	<b>CANTIERI COLLABORATIVI</b>	
	CANTIERE COLLABORATIVO: <b>COLOGNO MONZESE (MI)</b>	<b>pag. 08</b>
	CANTIERE COLLABORATIVO: <b>TRIFOGLIO BERGAMO (BG)</b>	<b>pag. 09</b>
	CANTIERE COLLABORATIVO: <b>CALUSCO (BG)</b>	<b>pag. 10</b>
	CANTIERE COLLABORATIVO: <b>MONZA (MB)</b>	<b>pag. 11</b>
	CANTIERE COLLABORATIVO: <b>NIKOLOV S.R.L. E MILESI PLAST S.R.L.</b>	<b>pag. 12</b>
<b>05</b>	<b>SCIA E CAMBI D'USO: SALVA CASA OPERATIVO ANCHE IN LOMBARDIA</b>	<b>pag. 13</b>
<b>06</b>	<b>LA CASA PASSIVA: UN NUOVO STANDARD DI EFFICIENZA E COMFORT ABITATIVO</b>	<b>pag. 14</b>
<b>07</b>	<b>CATASTO E PLANIMETRIE: VERSO UN ACCESSO LIBERO</b>	<b>pag. 16</b>
<b>08</b>	<b>ESOSCHELETRI GRUBERG NEI LUOGHI DI LAVORO</b>	<b>pag. 18</b>
<b>09</b>	<b>CASE STUDY: SCHNEIDER ELECTRIC, EFFICIENZA ENERGETICA E SOSTENIBILITÀ AL CENTRO</b>	<b>pag. 19</b>
<b>10</b>	<b>NUOVE CONNESSIONI, DOVE?</b>	<b>pag. 20</b>

## LA NOSTRA CONVIVIALE

Il 19 dicembre si è tenuta la **nostra conviviale natalizia**, un'occasione speciale per riunire soci, amici e ospiti d'eccezione in un'atmosfera di festa e collaborazione. Ringraziamo di cuore le nuove adesioni, che annunceremo ufficialmente nei prossimi giorni, e gli ospiti che hanno arricchito la serata con la loro partecipazione e i loro contributi.

Tra i relatori, **Giovanni Sanga**, rappresentante degli Aeroporti di Orio, con cui abbiamo già avviato un dialogo costruttivo per future collaborazioni; **Alberto Capitanio** delle Fiere di Bergamo, che ci vedranno protagonisti a marzo; e **Marco Barnabó**, Team Principal di WSBK, con cui abbiamo condiviso idee per creare una squadra di valore.



Durante l'incontro sono stati delineati i punti chiave per l'anno prossimo:

- **Cobaty Lab:** continuano gli incontri per creare rete e condividere attività.
- **Bacheca Progetti Online:** uno spazio dedicato ai cantieri collaborativi, dove è possibile contribuire come finanziatore o fornitore.
- **Cobaty News:** un mensile per tenere aggiornati i soci sulle attività associative.

### Corsi Formativi

Abbiamo presentato una serie di corsi pratici e mirati per la crescita personale e professionale:

- **Comunicare efficacemente** – 23 gennaio 2024
- **Gestire stress e tempo** – 20 febbraio 2024
- **Lavoro di squadra** – 20 marzo 2024

I corsi, aperti a un massimo di 15 partecipanti, saranno accessibili agli associati a costi contenuti, con opportunità di partecipazione anche per i non soci.

## LA NOSTRA CONVIVIALE

Inoltre, durante la serata abbiamo celebrato l'impegno e l'eccellenza di alcuni membri:

- Associato dell'anno: **Gianpietro Trussardi**
- Imprenditore 2024: **Luigi Cocchetti**
- Imprenditrice 2024: **Pamela Bosco**
- Fornitore 2024: **Andrea Bergamelli**
- Collaborazione 2024: **Paolo Albani**
- Giovani Imprenditori: **Alessandro Belotti Celli**
- Attività Sociale: **Fabio Bonfanti**



Un grazie infinito a tutti i partecipanti e agli associati per il continuo impegno e la dedizione. Insieme stiamo costruendo un futuro di opportunità e crescita condivisa.

Auguriamo a tutti un sereno Natale e un 2024 ricco di successi e collaborazioni!







## WORKSHOP DI COMUNICAZIONE CON PAOLO MANOCCHI: COME MIGLIORARE L'INTERAZIONE FRA LE PERSONE A LIVELLO PROFESSIONALE E PERSONALE.

Il 22 gennaio 2025, **Cobaty Bergamo** ha dato la possibilità ai propri associati di partecipare al workshop di comunicazione condotto da **Paolo Manocchi**, affrontando temi essenziali per migliorare le dinamiche aziendali.

La giornata ha affrontato diversi temi sulla comunicazione per acquisire una maggiore consapevolezza del proprio stile comunicativo, sentirsi a proprio agio durante le interazioni professionali e migliorare la gestione delle relazioni interpersonali e commerciali.



Seguire questi principi permette di migliorare ogni aspetto della comunicazione, sia a livello individuale che di squadra, promuovendo un ambiente di lavoro più produttivo!

Cosa dicono gli associati che hanno preso parte all'evento? **[Guarda il video qui.](#)**

Vi aspettiamo giovedì **20 febbraio** per il workshop sulla **gestione del tempo e dello stress per l'imprenditore!**

## LA BACHECA COBATY: UN'OPPORTUNITÀ PER LA COLLABORAZIONE NEI CANTIERI - ONLINE DAL 20 FEBBRAIO

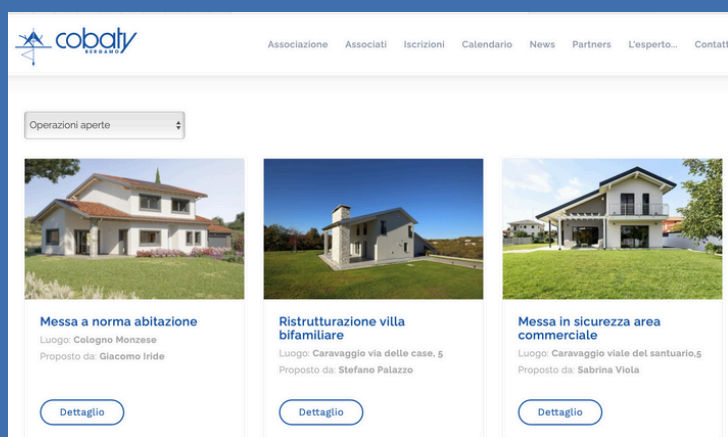
La Bachecca Cobaty è una sezione innovativa del sito di [Cobaty Bergamo](#) che si pone come punto di riferimento per tutti gli associati.

Questo spazio digitale è stato progettato per facilitare la collaborazione tra professionisti, imprese e investitori, promuovendo un approccio integrato e dinamico alla realizzazione di progetti edilizi.

### Cosa offre la Bachecca Cobaty?

La Bachecca Cobaty ospita un elenco sempre aggiornato di cantieri collaborativi in corso, fornendo una panoramica chiara e trasparente sulle opportunità di partecipazione attiva ai progetti.

Gli utenti possono esplorare i dettagli di ogni cantiere, inclusi obiettivi, tempistiche, risorse necessarie e modalità di coinvolgimento.



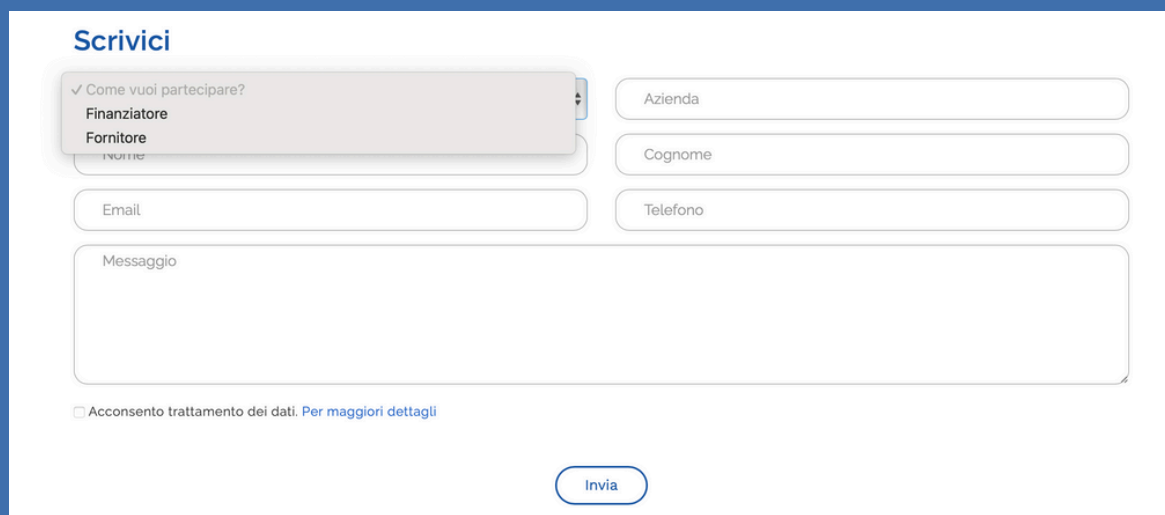
Questa piattaforma si distingue per offrire due modalità principali di candidatura:

1. **Come finanziatori:** Chiunque voglia investire nei progetti può proporre il proprio supporto economico, ottenendo in cambio visibilità e ritorni sull'investimento.

2. **Come fornitori:** Professionisti, artigiani e imprese possono candidarsi per fornire beni e servizi necessari alla realizzazione dei cantieri, mettendo in campo le proprie competenze per contribuire al successo delle iniziative.



## LA BACHECA COBATY: UN'OPPORTUNITÀ PER LA COLLABORAZIONE NEI CANTIERI



**Scrivici**

✓ Come vuoi partecipare?

Finanziatore

Fornitore

Azienda

Cognome

Email

Telefono

Messaggio

Acconsento trattamento dei dati. [Per maggiori dettagli](#)

Invia

Grazie alla Bacheca, è possibile:

- Identificare rapidamente opportunità di business e partnership.
- Partecipare a progetti che rispettano principi di sostenibilità e innovazione.
- Creare una rete di contatti qualificati nel settore delle costruzioni e oltre.

### Come accedere alla Bacheca Cobaty?

Accedere alla Bacheca è semplice: basta visitare il sito ufficiale di [Cobaty Bergamo](#) e navigare nella sezione dedicata. Gli utenti avranno la possibilità di consultare tutti i cantieri attivi e inviare la propria candidatura tramite un modulo online intuitivo e dettagliato.

La Bacheca Cobaty rappresenta un passo avanti significativo per il settore delle costruzioni, favorendo un modello operativo più collaborativo e aperto alle esigenze dei diversi attori coinvolti.

In un contesto sempre più complesso e competitivo, strumenti come questo diventano fondamentali per accelerare lo sviluppo di progetti di qualità, con impatti positivi sia a livello locale che globale.

Se siete interessati a contribuire a progetti di valore o a entrare in contatto con altri professionisti del settore, non perdetevi l'occasione di esplorare la Bacheca Cobaty: **un luogo dove le idee si trasformano in realtà grazie alla forza della collaborazione.**

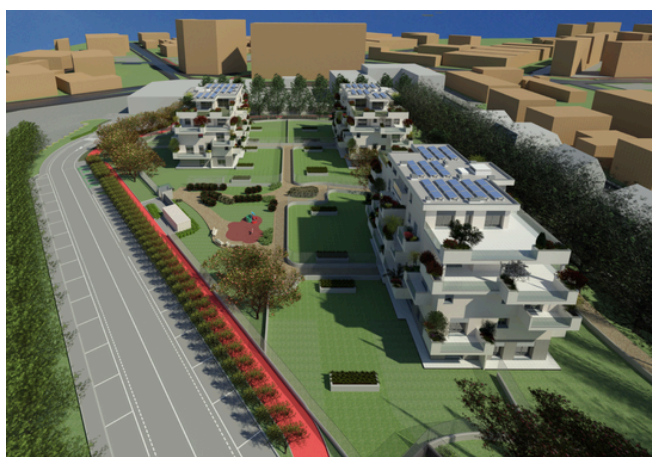
## CANTIERE COLLABORATIVO: COLOGNO MONZESE (MI)

### CANTIERE COLLABORATIVO - RIGENERAZIONE URBANA

Il progetto di rigenerazione urbana nell'area di Via Silvio Pellico a Cologno Monzese prevede la realizzazione di un complesso residenziale composto da tre palazzine, ciascuna di cinque piani fuori terra, per un totale di 45 appartamenti.

Al piano interrato saranno presenti 65 box, posti auto, cantine e locali di servizio. Gli appartamenti al piano terra disporranno di giardino privato recintato.

Attorno ai tre edifici sorgerà un parco con percorsi interni, mentre ampi terrazzi con fioriere e piante caratterizzeranno l'intero progetto, conferendo un'identità distintiva all'area.



### ASSOCIATO PROPONENTE

**Alba srl** - Alessandro Zerbini - **Operazioni immobiliari**

Presto sarà disponibile sulla Bachecca Cobaty!  
Troverai il modulo per partecipare come fornitore o finanziatore.

## CANTIERE COLLABORATIVO: TRIFOGLIO, BERGAMO

### CANTIERE COLLABORATIVO TRIFOGLIO BERGAMO: RIFACIMENTO FACCIATE E OTTIMIZZAZIONE ENERGETICA CON ECOBONUS

Il Cantiere Collaborativo Trifoglio di Bergamo è un progetto che unisce innovazione e sostenibilità, attraverso una serie di interventi edilizi volti al miglioramento dell'efficienza energetica degli edifici.

Il progetto prevede il rifacimento delle facciate, la ristrutturazione delle coperture, il rinnovo delle ringhiere e l'installazione di nuovi impianti di caldaie e condizionatori, con l'obiettivo di ottimizzare i consumi energetici e garantire un ambiente più sicuro e confortevole.



**General Contractor:** Consorzio RRE Bergamo - **Presidente Corrado Torri**  
**Impresa fidataria:** Giacomo Iride - **Iride srl**

#### ASSOCIATI COINVOLTI

**Amministrazione:** Marina Fini - **Fi.li. service**

**Tende da sole:** Alfio Milesi - **Milesi Plast**

**Impiantistica:** Giampietro Trussardi - **FerriGeo**

**Impiantistica:** Donato Iaccovelli - **Vietek**

**Ponteggi:** Achille Vigevano - **Vigevano Ponteggi**

**Progettazione:** Jury Alari - **Ad termotecnica**

**Fornitura materiale edile:** Andrea Cattaneo - **AesseCattaneo**

**Rasature:** Alessandro Terzi - **Edilklima**

**Impianti antifurto:** Alfredo Monti - **Monti impianti**

**Acensore:** Daniela Pesenti - **ATAM**

**Giardiniere:** Emanuele Dordoni - **Vivaio Emanuele Dordoni**

## CANTIERE COLLABORATIVO: CALUSCO (BG)

### CANTIERE COLLABORATIVO CALUSCO: INNOVAZIONE NEL RIVESTIMENTO DELLA FACCIATA VENTILATA

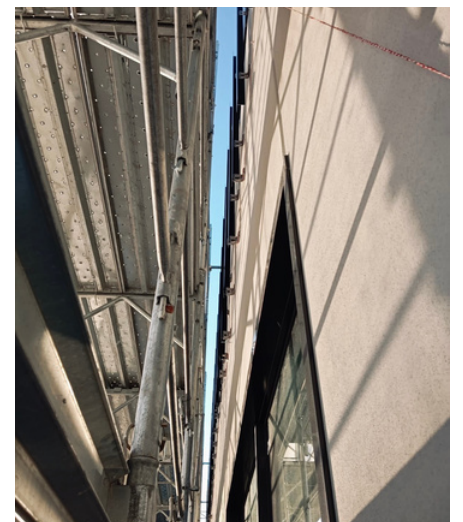


L'intervento commissionato da **AesseCattaneo** prevede l'installazione di una facciata ventilata con pannelli in alluminio da 4 mm, una soluzione moderna che valorizza l'estetica degli edifici.

Il **rivestimento ventilato** non solo arricchisce l'aspetto esteriore, ma contribuisce anche a migliorare la funzionalità dell'edificio, conferendo un design contemporaneo e raffinato.

L'uso di materiali innovativi e tecniche all'avanguardia rende questo progetto un esempio di sostenibilità e qualità, con un focus sulla durabilità.

Un passo significativo verso una ristrutturazione sempre più efficiente e proiettata al futuro.



**Committente:** Andrea Cattaneo - [AesseCattaneo](#)  
**Facciate ventilate:** Giacomo Iride - [Iride srl](#)  
**Rendering:** Alessandro Belotti Celli - [Blau3D](#)  
**Fornitura facciata continua:** Claudio Pichler - [Riwegra](#)  
**Ponteggi:** Achille Vigevano - [Vigevano Ponteggi](#)  
**Grafiche:** Fabrizio Bonardi - [Digifarm](#)

## CANTIERE COLLABORATIVO: MONZA (MB)

### PROGETTO E RIQUALIFICAZIONE EDIFICIO IN B&B - MONZA

Siamo lieti di annunciare che, in occasione di progetti precedenti, **Iride Srl**, assieme a **PsArch** sono state selezionate anche per il restyling completo di una facciata e per le attività di aggiornamento interno ed esterno necessarie alla conversione di un immobile in un accogliente Bed & Breakfast.

Il nostro impegno si concentra su un approccio integrato: l'installazione di cappotti termici, il rifacimento degli interni, l'adeguamento degli impianti, la sostituzione dei serramenti e tutte le opere necessarie a completare il fabbricato.



Con questo progetto, continuiamo a mettere a disposizione la nostra esperienza per trasformare edifici in spazi moderni e accoglienti, rispondendo con precisione alle esigenze del cliente e rispettando i più alti standard qualitativi.

#### ASSOCIATO PROPONENTE

**Iride srl** - Giacomo Iride - **General Contractor**

#### ASSOCIATI COINVOLTI

**PsArch** - Federico Pesenti - **Modellazione 3D**

**Pedretti** - Fabio Gaioni - **Serramenti**

**FerriGeo** - Giampietro Trussardi - **Impianti**

**Vigevano Ponteggi** - Achille Vigevano - **Ponteggi**

**Ad termotecnica** - Jury Alari - **Progettazione termotecnica**

**AesseCattaneo** - Andrea Cattaneo - **Fornitura materiali edili**

**Gruberg** - Andrea Bergamelli - **Fornitura materiali edili**

**Edilklima** - Alessandro Terzi - **Posa cappotti**

**Simelectrix** - Michele Simeone - **Impianti fotovoltaici**

## CANTIERE COLLABORATIVO: QUANDO LA COLLABORAZIONE SUPERA LA COMPETIZIONE...



### CANTIERE COLLABORATIVO - PERGOLA BIOCLIMATICA MOTORIZZATA

La cooperazione tra le imprese di **Cobaty Bergamo** prosegue al meglio, vedendo la collaborazione fra **Nikolov S.r.l.** e **Milesi Plast S.r.l.** con la richiesta di una pergola bioclimatica motorizzata da 36 mq, telecomandata e dotata di sensore pioggia.

Un esempio di eccellenza e innovazione: questa collaborazione non è solo un simbolo del successo di **Cobaty Bergamo** come network per la cooperazione tra imprese, ma anche un esempio di come tecnologie moderne e materiali avanzati possano integrarsi per creare soluzioni che migliorano la qualità della vita e l'estetica degli ambienti.

#### LE AZIENDE PROTAGONISTE

##### Nikolov S.r.l.

Con un'esperienza consolidata e un portfolio che spazia dall'architettura al design innovativo, Nikolov S.r.l. ha messo a disposizione la propria competenza nella realizzazione della struttura e nell'integrazione delle tecnologie più avanzate.  
[www.nikolov.it](http://www.nikolov.it)

##### Milesi Plast S.r.l.

Specializzata nella produzione di soluzioni plastiche e polimeriche su misura, Milesi Plast S.r.l. ha fornito materiali di alta qualità per assicurare la durabilità e la resistenza del progetto.  
[www.milesiplast.it](http://www.milesiplast.it)



## SCIA E CAMBI D'USO: SALVA CASA OPERATIVO ANCHE IN LOMBARDIA

Il **Salva Casa**, introdotto nell'ordinamento italiano lo scorso luglio, ha apportato importanti modifiche al **Testo Unico dell'Edilizia** (D PR 380/2001), semplificando norme chiave per l'accertamento di conformità, le sanatorie, l'agibilità, il recupero dei sottotetti e i cambi di destinazione d'uso. In risposta, anche la Regione Lombardia ha adeguato la propria legislazione locale per allinearsi a queste novità.



Con la **Legge Regionale 20/2024**, entrata in vigore l'11 dicembre, la Lombardia ha apportato importanti modifiche alle leggi regionali preesistenti, eliminando le incongruenze con il rinnovato Testo Unico dell'Edilizia.

La nuova **LR 20/2024** ha aggiornato in particolare la LR 12/2005, che disciplina il governo del territorio. Queste modifiche interessano diversi ambiti chiave:

### Interventi soggetti a Scia

L'articolo che regolava le trasformazioni edilizie soggette a permesso di costruire è stato integrato, includendo:

- La **Segnalazione Certificata di Inizio Attività (Scia)**.
- La **Scia alternativa** al permesso di costruire.
- La **Scia in sanatoria**, che consente la regolarizzazione postuma degli interventi edilizi.

Le nuove norme regionali abrogano le disposizioni precedenti che prevedevano vincoli più restrittivi rispetto al Testo Unico:

- Eliminazione del contributo di costruzione maggiorato in caso di cambio di destinazione d'uso entro 10 anni dall'esecuzione dei lavori.
- Semplificazione delle procedure per i cambi d'uso, ora regolati in modo più coerente con le disposizioni nazionali.

La **LR 20/2024** ha modificato anche la LR 7/2017 sul recupero dei vani e locali seminterrati. Le nuove disposizioni:

- Consentono il recupero di questi spazi mediante Scia, riducendo la burocrazia necessaria.
- Abrogano il divieto di mutamento della destinazione d'uso nei dieci anni successivi al conseguimento dell'agibilità.

L'adozione del **Salva Casa in Lombardia** rappresenta un significativo passo avanti verso la semplificazione normativa e amministrativa. Le nuove regole non solo uniformano la disciplina edilizia a livello nazionale, ma offrono ai cittadini e ai professionisti del settore maggiore flessibilità nella gestione degli interventi edilizi.

## LA CASA PASSIVA: UN NUOVO STANDARD DI EFFICIENZA E COMFORT ABITATIVO

Una casa passiva rappresenta un modello di eccellenza nell'architettura sostenibile, progettata per garantire il massimo comfort abitativo con un consumo energetico estremamente ridotto.

Questo tipo di edificio si distingue per l'utilizzo intelligente delle risorse naturali e per soluzioni tecniche che riducono al minimo la dipendenza da impianti attivi di riscaldamento e raffrescamento.

Il termine "casa passiva" deriva dal fatto che l'edificio sfrutta "passivamente" le fonti di energia naturale, come il calore solare, il calore corporeo degli abitanti e il calore generato dagli elettrodomestici. Queste risorse vengono integrate attraverso una progettazione e una costruzione altamente efficienti, senza bisogno di ricorrere a sistemi tradizionali dispendiosi dal punto di vista energetico.



### Caratteristiche Principali

Una casa passiva è progettata seguendo sei pilastri fondamentali:

- **Ottimo isolamento termico:** Le pareti, i tetti e i pavimenti sono dotati di materiali isolanti avanzati per ridurre al minimo la dispersione di calore, garantendo una temperatura interna stabile sia d'inverno che d'estate.
- **Finestre ad alta efficienza:** Vetri tripli e infissi sigillati assicurano un isolamento termico eccellente, limitando le perdite energetiche e migliorando l'efficienza complessiva.
- **Ventilazione meccanica controllata con recupero di calore:** Un sistema di ventilazione permette di mantenere costante il ricambio d'aria fresca, recuperando al contempo il calore dall'aria in uscita. Ciò garantisce un ambiente sano senza sprechi energetici.
- **Assenza di ponti termici:** La progettazione elimina i punti critici dove normalmente si verificano dispersioni di calore, migliorando ulteriormente l'efficienza termica dell'edificio.
- **Tenuta all'aria:** Una casa passiva è ermetica, riducendo al minimo le infiltrazioni d'aria indesiderate che potrebbero compromettere l'efficienza energetica.
- **Orientamento ottimale:** La progettazione tiene conto dell'orientamento solare. Nell'emisfero nord, ad esempio, l'edificio viene orientato a sud per massimizzare l'apporto di luce e calore naturale durante i mesi invernali.



---

## LA CASA PASSIVA: UN NUOVO STANDARD DI EFFICIENZA E COMFORT ABITATIVO

Optare per una casa passiva offre numerosi **vantaggi**, sia per l'ambiente che per i suoi abitanti:

- Riduzione dei consumi energetici
- Le case passive consumano fino al 90% in meno di energia rispetto alle case tradizionali, rendendole una soluzione ideale per chi cerca efficienza e risparmio.
- Impatto ambientale ridotto
- L'uso limitato di energia non rinnovabile contribuisce a diminuire le emissioni di gas serra, supportando la lotta contro il cambiamento climatico.
- Comfort abitativo elevato
- Una casa passiva garantisce una temperatura interna costante e una qualità dell'aria superiore, migliorando il benessere degli occupanti.

### Lo Standard Passivhaus

Le case passive rispettano i requisiti dello standard Passivhaus, sviluppato in Germania negli anni '90. Questo standard stabilisce criteri rigorosi per garantire l'efficienza energetica e il comfort abitativo. Le costruzioni che soddisfano questi requisiti sono altamente performanti e spesso rappresentano un investimento che si ripaga nel tempo grazie ai risparmi energetici.

### Il Futuro delle Case Passive

Con l'aumento della consapevolezza ambientale e la necessità di ridurre l'impronta ecologica dell'edilizia, le case passive stanno diventando sempre più popolari. Questi edifici non sono solo un modello di sostenibilità, ma anche un esempio di come la tecnologia e il design possano migliorare la qualità della vita senza compromettere le risorse del pianeta.

La casa passiva è molto più di un'abitazione: è una scelta responsabile e innovativa per un futuro sostenibile.

## CATASTO E PLANIMETRIE: VERSO UN ACCESSO LIBERO

Il catasto è tornato sotto i riflettori, recentemente, soprattutto per l'aggiornamento delle rendite catastali delle unità immobiliari interessate dai bonus edilizi. Tuttavia, c'è una modifica normativa poco discussa che potrebbe rivoluzionare il settore: consentire l'accesso libero alle rappresentazioni planimetriche catastali, trasformandole in atti pubblici del Nuovo Catasto Edilizio Urbano (ora Catasto dei Fabbricati).

Un passo verso la trasparenza:

Questa proposta, che il legislatore potrebbe includere già nella legge di Bilancio 2025, si basa sull'articolo 16 del regio decreto legge 652/1939. L'idea è di equiparare le planimetrie agli altri atti pubblici catastali, semplificando l'accesso per professionisti, enti pubblici e cittadini.

Le rappresentazioni planimetriche, essenziali per il mercato immobiliare e la regolarità catastale, sono fondamentali in diversi ambiti:

- **Tecnico-catastale:** per operazioni di classamento e verifiche;
- **Conservazione dei registri immobiliari:** come previsto dal DL 78/2010;
- **Urbanistica:** per verificare la regolarità degli immobili in assenza di altri documenti.

Oggi, questi documenti sono indispensabili per garantire trasparenza nelle transazioni immobiliari. Tuttavia, l'accesso è subordinato alla delega esplicita dell'intestatario catastale, un iter burocratico che spesso complica e rallenta il lavoro dei professionisti.

L'apertura delle planimetrie potrebbe agevolare non solo i professionisti, ma anche enti pubblici e istituzioni accademiche:

- **Enti pubblici:** Accedere liberamente a queste informazioni migliorerebbe l'efficienza amministrativa, eliminando l'obbligo di dichiarare la specifica finalità istituzionale per ogni richiesta.
- **Università e ricerca:** Gli istituti potrebbero studiare il patrimonio immobiliare per scopi storici o analitici.
- **Consulenze tecniche:** I consulenti legali e tecnici avrebbero uno strumento in più nei procedimenti giudiziari.

Inoltre, l'apertura non violerebbe la privacy. Le visure catastali già forniscono dettagli come l'anagrafe degli intestatari e l'ubicazione degli immobili. Le planimetrie non aggiungono informazioni personali sensibili, ma solo dettagli tecnici, spesso già presenti negli atti notarili accessibili al pubblico.

Attualmente, le planimetrie sono allegate ai piani di condominio o divisione materiale e registrate nei sistemi tavolari, dove sono già consultabili. Rendere queste informazioni liberamente disponibili nel Catasto eliminerebbe ostacoli burocratici, garantendo maggiore uniformità e accessibilità.

Semplificare l'accesso alle rappresentazioni planimetriche rappresenta una scelta strategica per modernizzare il sistema catastale e rispondere alle esigenze del mercato immobiliare, della pubblica amministrazione e della ricerca accademica.



## ESOSCHELETRI GRUBERG NEI LUOGHI DI LAVORO

Gli esoscheletri, dispositivi indossabili utili per ridurre i rischi legati al sovraccarico biomeccanico, stanno emergendo come strumenti complementari nelle attività di movimentazione manuale e in posture prolungate. Tuttavia, la loro adozione richiede un'attenta valutazione dei benefici e dei rischi, oltre a una corretta implementazione per garantire la sicurezza dei lavoratori.

La norma Uni/Tr 11950 rappresenta un passo fondamentale per promuovere un utilizzo consapevole degli esoscheletri, contribuendo alla prevenzione delle malattie muscoloscheletriche e migliorando le condizioni di lavoro.

La norma è frutto di un lavoro collaborativo coordinato dall'Inail e sviluppato con esperti di ergonomia, robotica e medicina del lavoro. Progettisti, tecnici della sicurezza, produttori e rappresentanti sindacali hanno contribuito a delineare le linee guida, che mirano a uniformare la terminologia e a facilitare un uso corretto degli esoscheletri nei luoghi di lavoro.



### ESOSCHELETRO BY GRUBERG

il nostro associato **Gruberg spa** mette a disposizione la possibilità di provare e acquistare l'esoscheletro.

Per ulteriori informazioni contattare:

**Matteo Trifoglietti**

0354188013

[matteo.trifoglietti@gruberg.it](mailto:matteo.trifoglietti@gruberg.it)

## CASE STUDY: SCHNEIDER ELECTRIC, EFFICIENZA ENERGETICA E SOSTENIBILITÀ AL CENTRO

Schneider Electric, multinazionale con sede a Stezzano, si conferma leader globale nella gestione digitale dell'energia e dell'automazione, promuovendo soluzioni sostenibili per ridurre le emissioni di CO<sub>2</sub>. Fondata quasi 110 anni fa, oggi guida la transizione energetica attraverso l'elettificazione e la digitalizzazione.



### La Missione per la Decarbonizzazione

Alla Global Conference on Energy Efficiency del 2023, il Presidente Jean-Pascal Tricoire ha sottolineato l'urgenza di ottimizzare il consumo energetico con le tecnologie disponibili, evidenziando l'elettricità come il vettore più efficiente per ridurre le emissioni. Schneider ha avviato un percorso interno di trasformazione, rendendo carbon free i propri edifici e processi produttivi, e sostiene i clienti con soluzioni digitali capaci di abbattere le emissioni operative fino al 70%.

### Giovani Ingegneri per la Sostenibilità

Un team di giovani ingegneri supporta le aziende clienti nell'analisi delle impronte di carbonio, sviluppando roadmap personalizzate per la decarbonizzazione. L'obiettivo è ridurre le emissioni entro il 2030, in linea con il limite di 1,5°C di innalzamento della temperatura globale.

### Obblighi e Opportunità per le Aziende

Dal 2025, circa 5.000 aziende italiane saranno obbligate a presentare bilanci di sostenibilità, coinvolgendo direttamente o indirettamente oltre 120.000 imprese. Schneider promuove la cultura della sostenibilità come leva competitiva e offre soluzioni tecnologiche avanzate per favorire questa transizione.

### Focus sui Fornitori

Schneider estende il suo piano di decarbonizzazione ai fornitori, richiedendo una riduzione del 50% delle loro emissioni entro il 2025. Questo approccio non solo migliora la sostenibilità della filiera, ma rappresenta anche un vantaggio competitivo per le aziende coinvolte.

### La Via del Green Deal

Tra investimenti in mobilità elettrica e soluzioni innovative, Schneider guida le imprese verso il Green Deal, dimostrando che la sostenibilità non è solo una responsabilità, ma anche un'opportunità per il futuro del business.



## NUOVE CONNESSIONI, DOVE?



### I PROSSIMI EVENTI A FEBBRAIO:

**01. Workshop sulla gestione del tempo e dello stress per l'imprenditore - 20 febbraio**



A cura di  
Eleonora Menon



Contatti  
+39 0363 84233  
[info@cobatybergamo.it](mailto:info@cobatybergamo.it)  
[www.cobatybergamo.it](http://www.cobatybergamo.it)